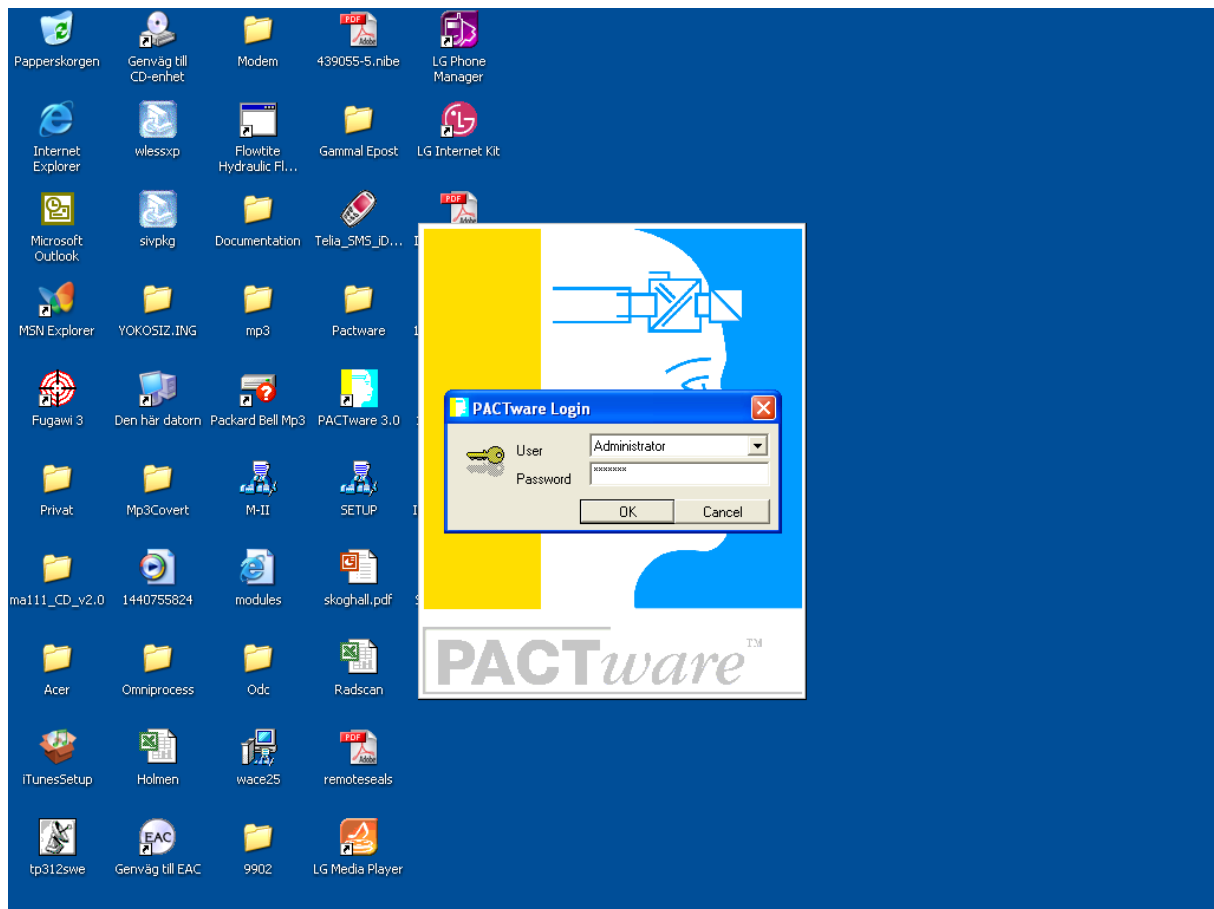


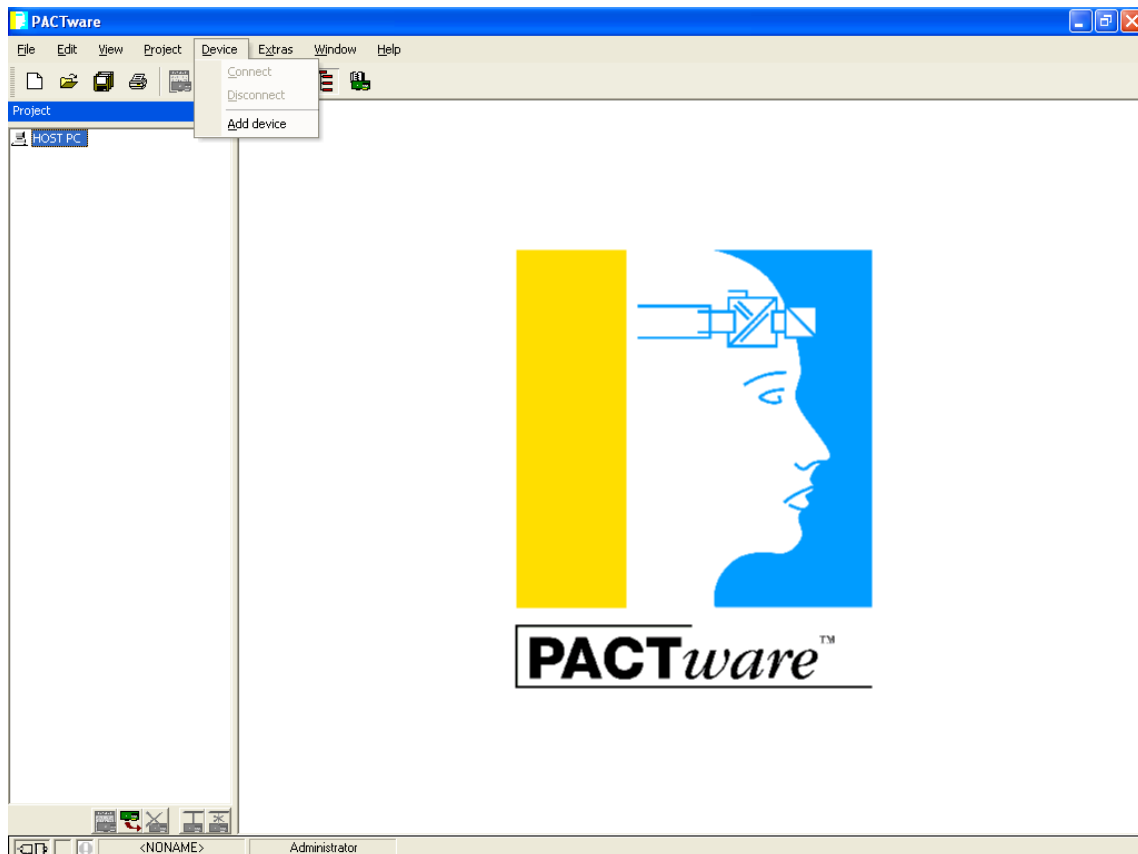
Snabbinstruktion till Pactware



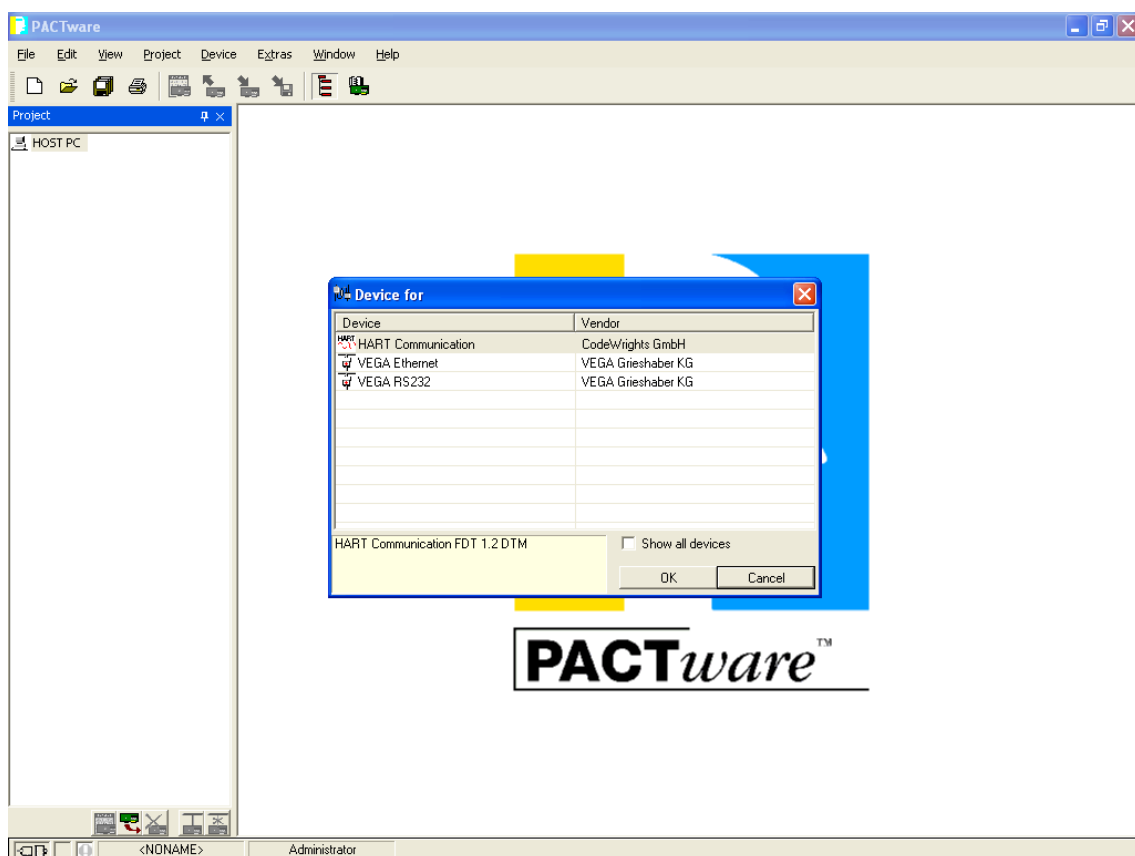
När man har dubbelklickat på Pactware så frågar den efter ett password: **manager**

Om man så önskar kan man ta bort detta (se under extras)

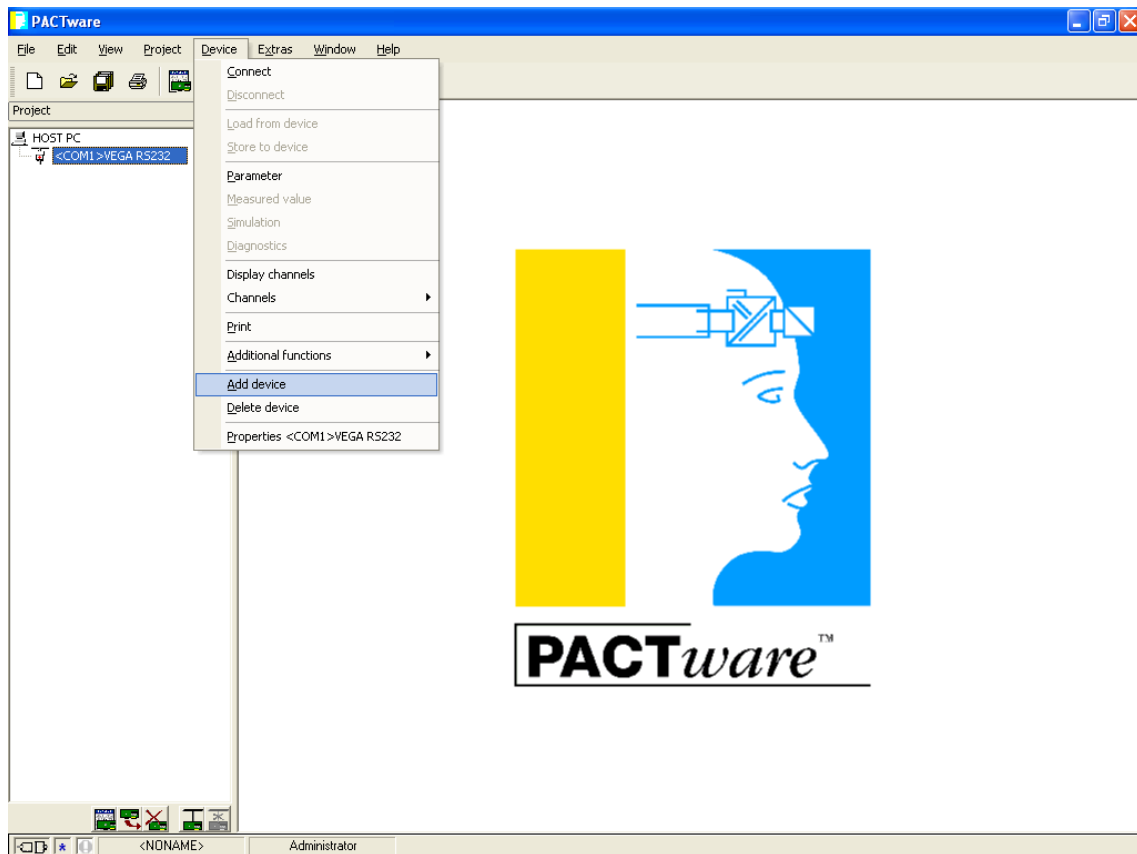
Nästa bild kommer då upp. Se nästa sida.



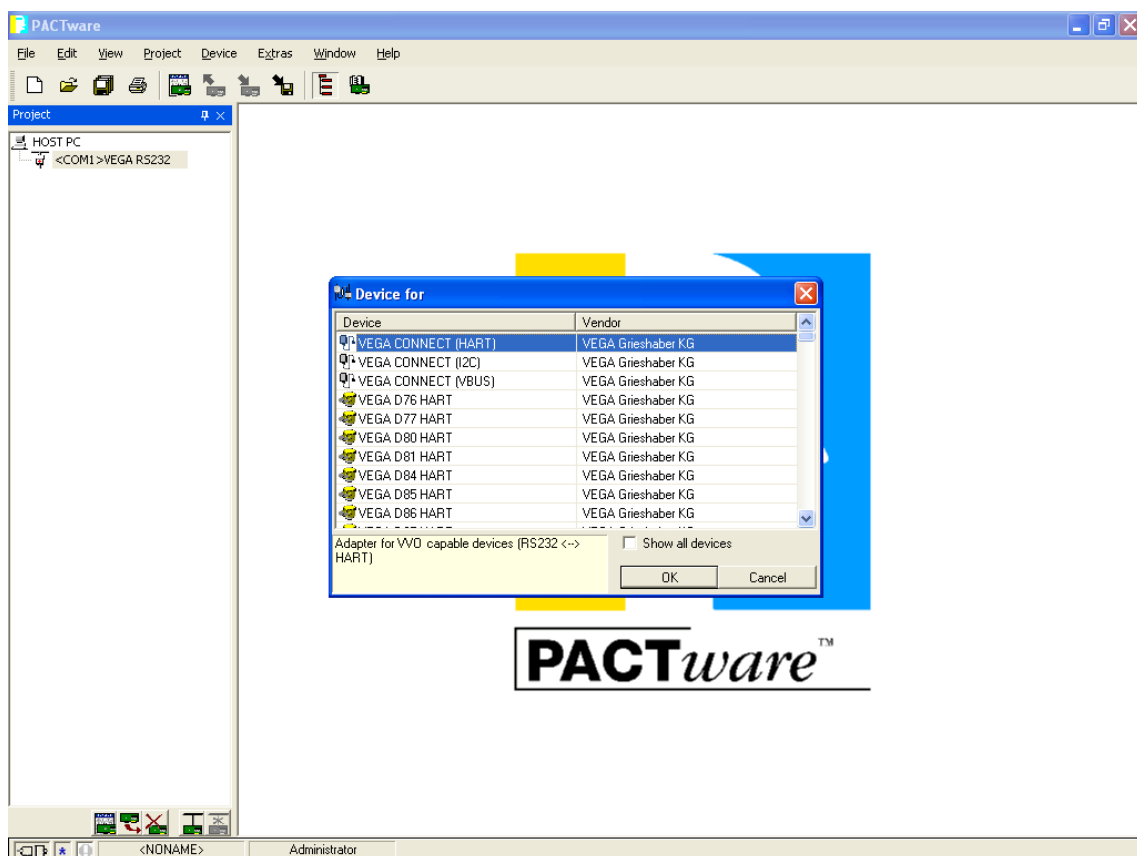
(Öppningsbild.) Under device får man fram: Add device. Se nästa bild.



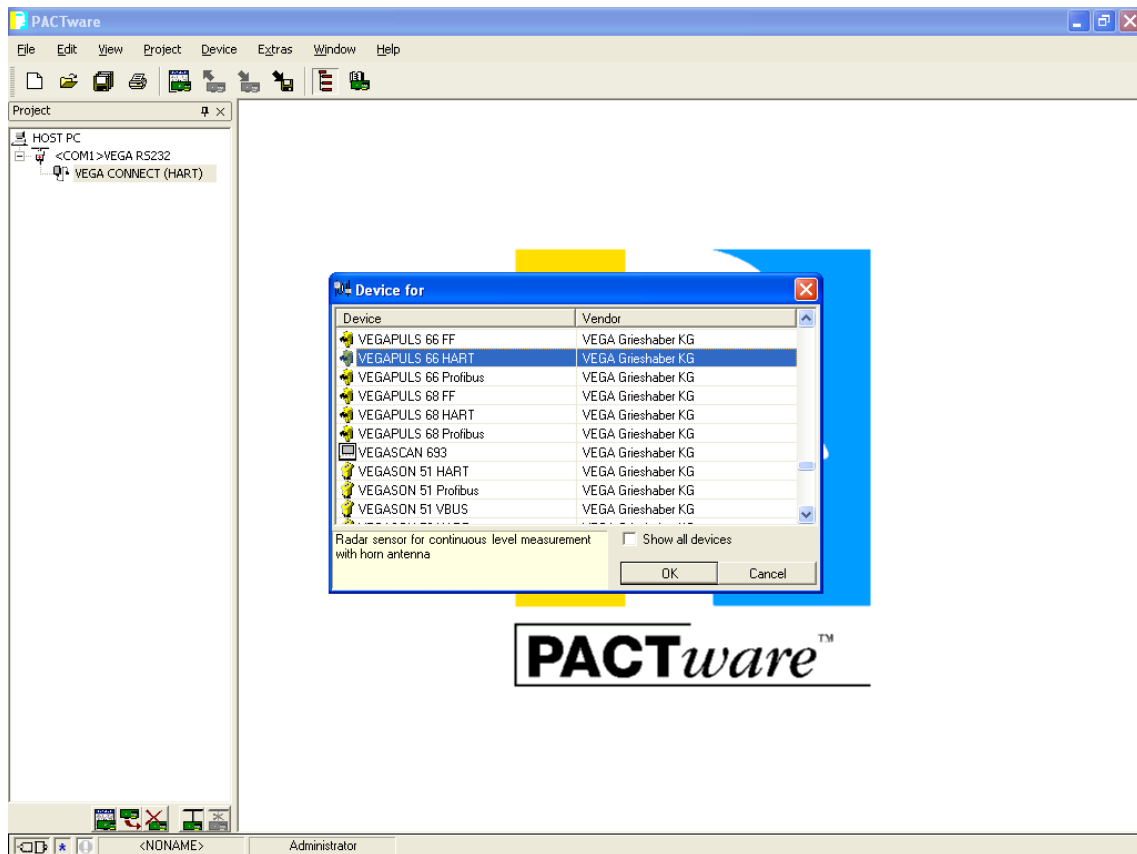
Här väljer man **VEGA RS232** (kopplar ihop programmet med serieporten)
Dubbelklicka på vänster musknapp. Se nästa sida.



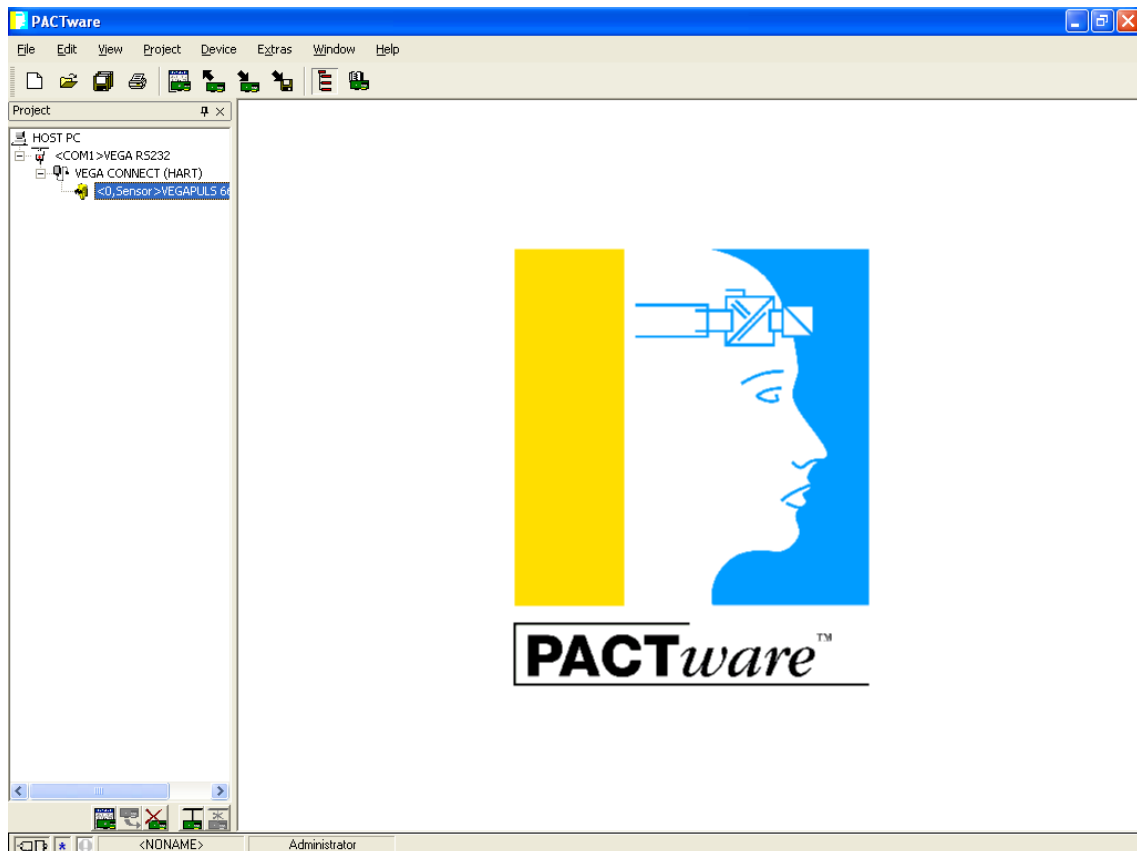
Välj Add device igen.(vänsterklicka på Add device). Se nästa bild.



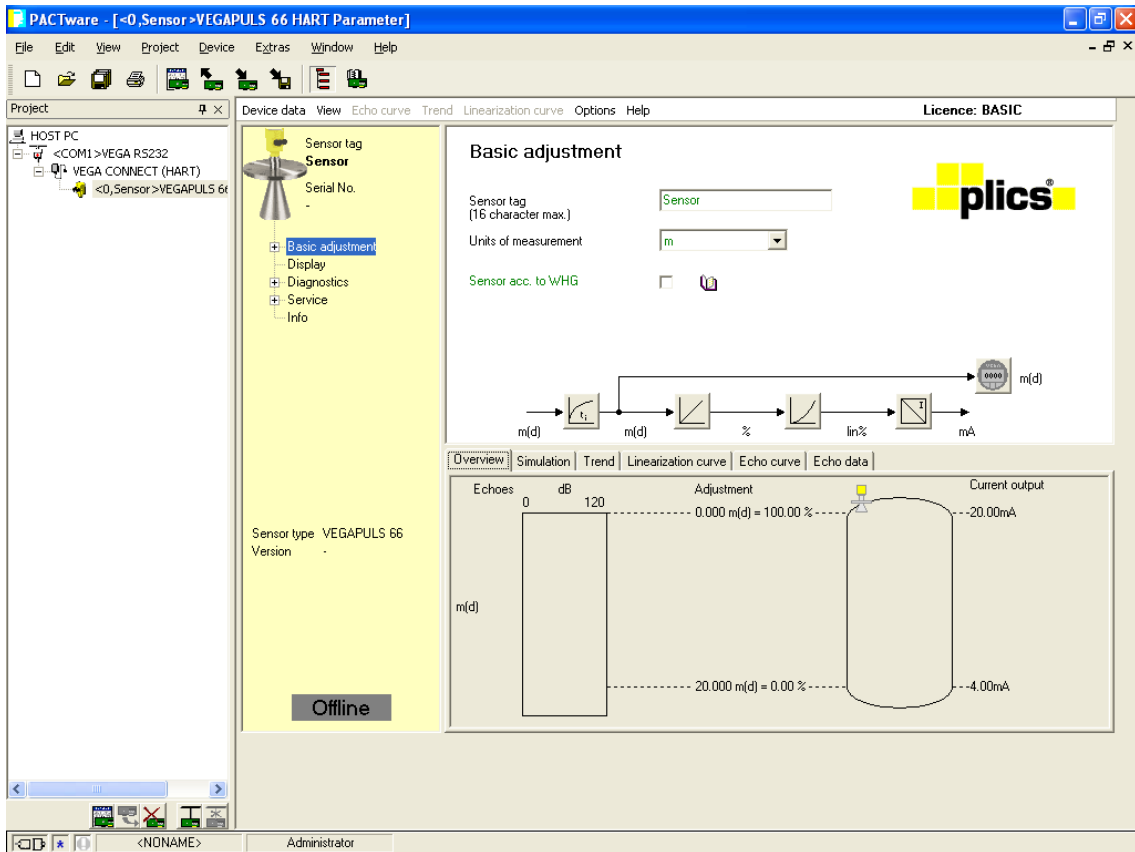
Här väljer vi VEGA CONNECT (HART) om vi väljer att ansluta oss via loopen
Eller VEGA CONNECT (I2C) om vi ansluter oss direkt på radarmätaren. Se nästa sida.



Klicka på extras igen och Add device. Välj den mätare som är ansluten (T.ex. VEGAPULS 66 HART) (Förkortningen FF står för Foundation Fieldbus osv.) Se nästa bild.

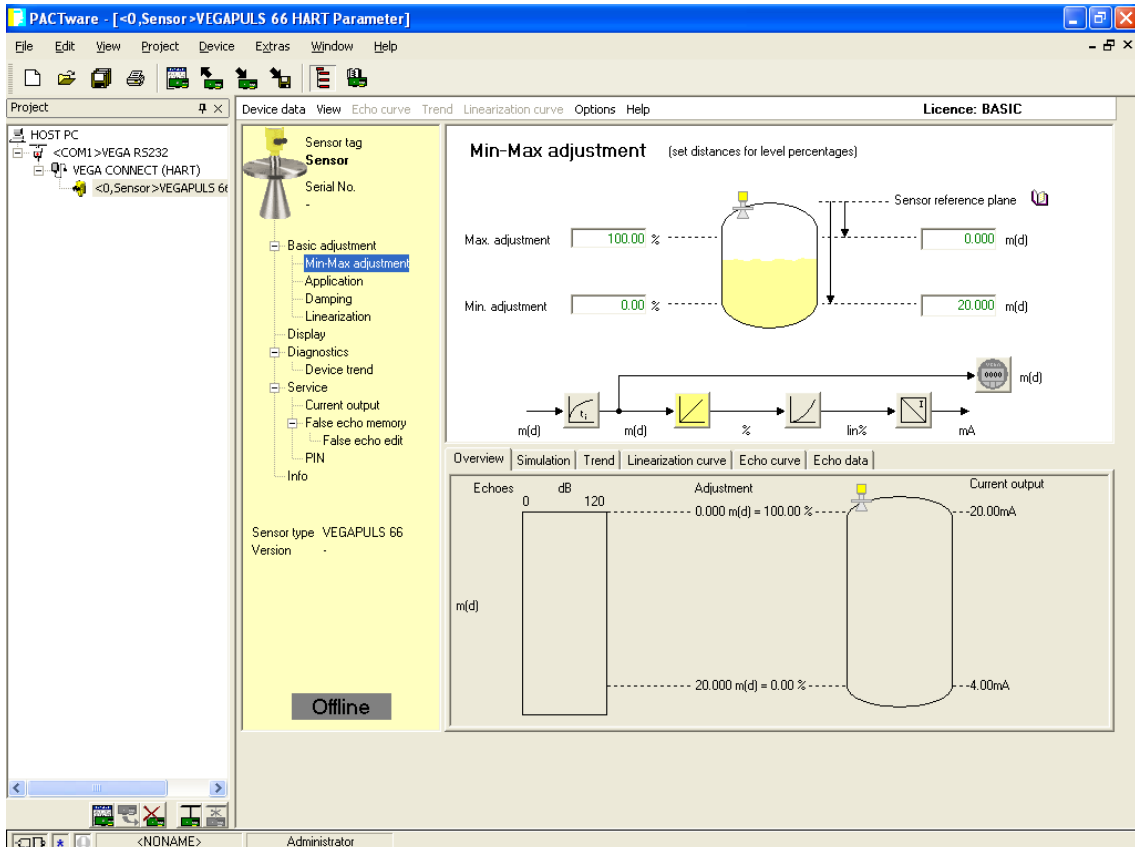


Dubbelklicka på vänster musknapp och på den senaste enheten som du valde (i vårt fall VEGAPULS 66 HART). Se nästa sida.

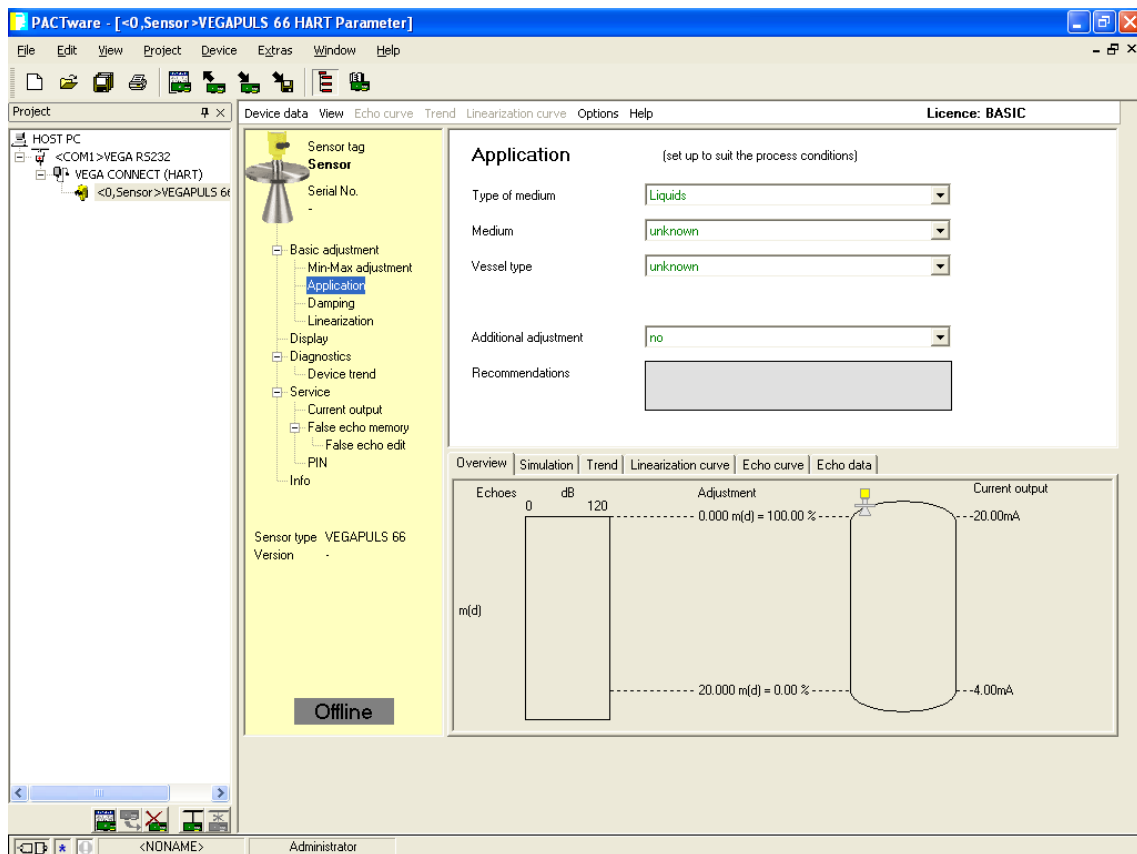


Nu bör du ha fått upp motsvarande bild som ovan. Där ser vi en översikt på radarn samt att vi är **offline**.

Högerklicka på sensorn i ”trädet” och markera **connect**.
Nu skall vi vara **online**. Se nästa bild.



Högerklicka på alla + så att dom ”glider” isär (se ovan). Sedan kan du ställa mätområdet under bilden **Min-Max adjustment**. Se nästa bild.



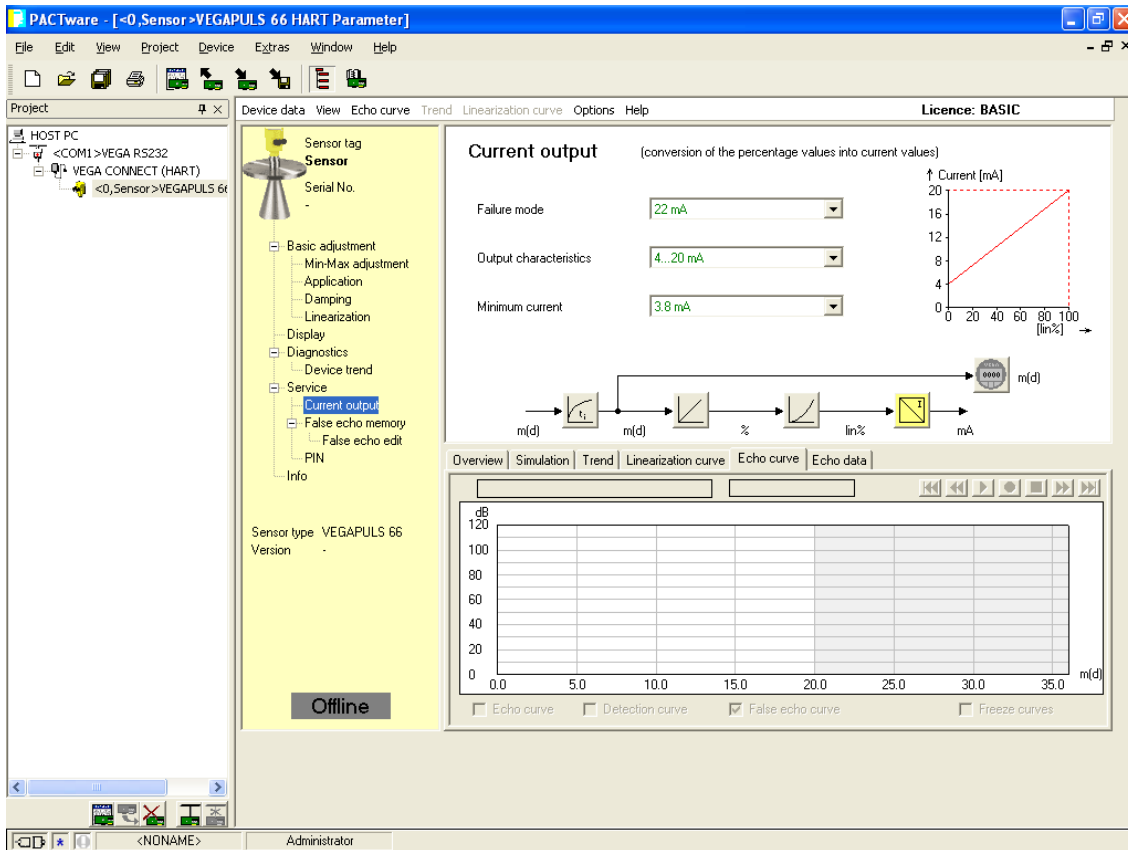
Välj nu **Application**.

Under **Type of medium** väljer du om det är fast material eller vätska.

Under **Medium** väljer du vilken typ av vätska du har.

Under **Vessel type** väljer du vilken typ av tank du har.

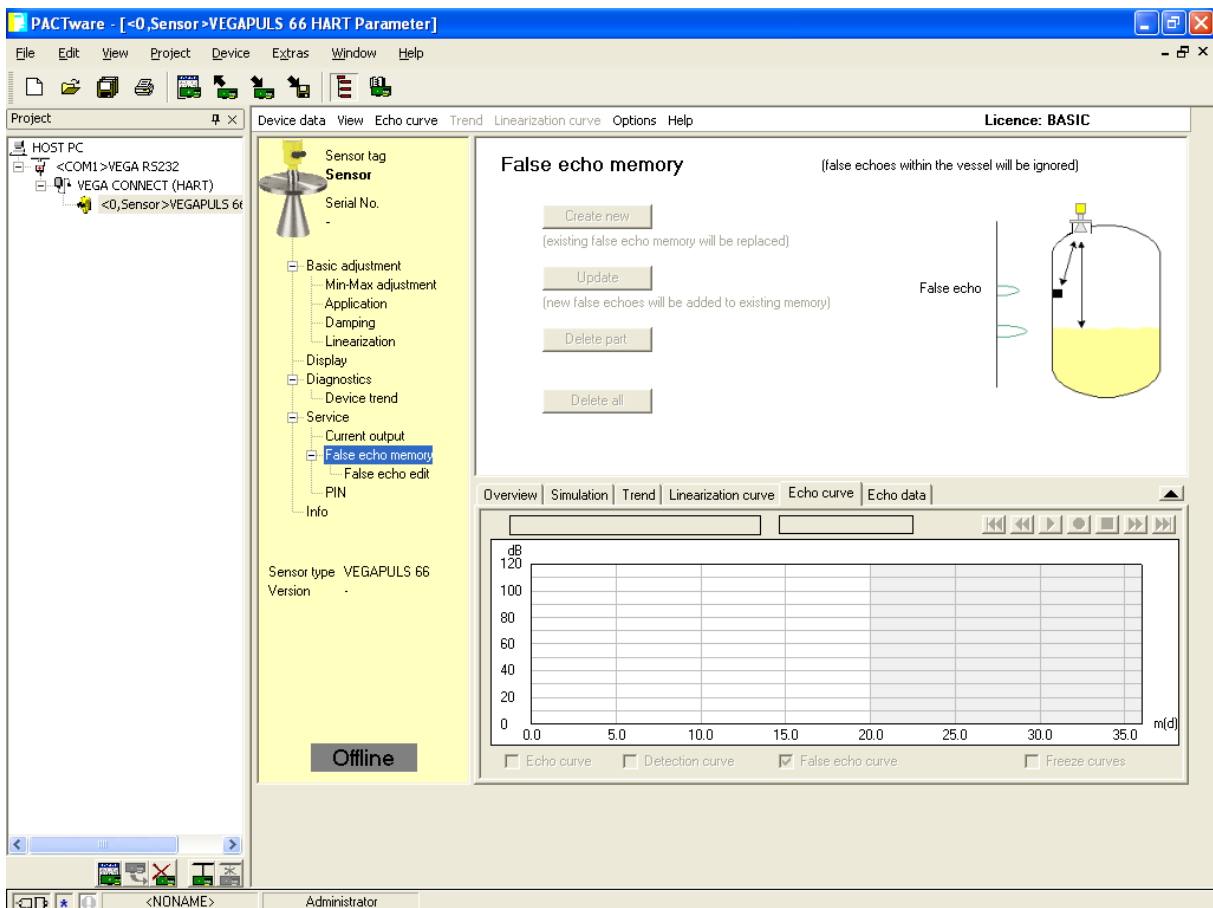
Se nästa sida.



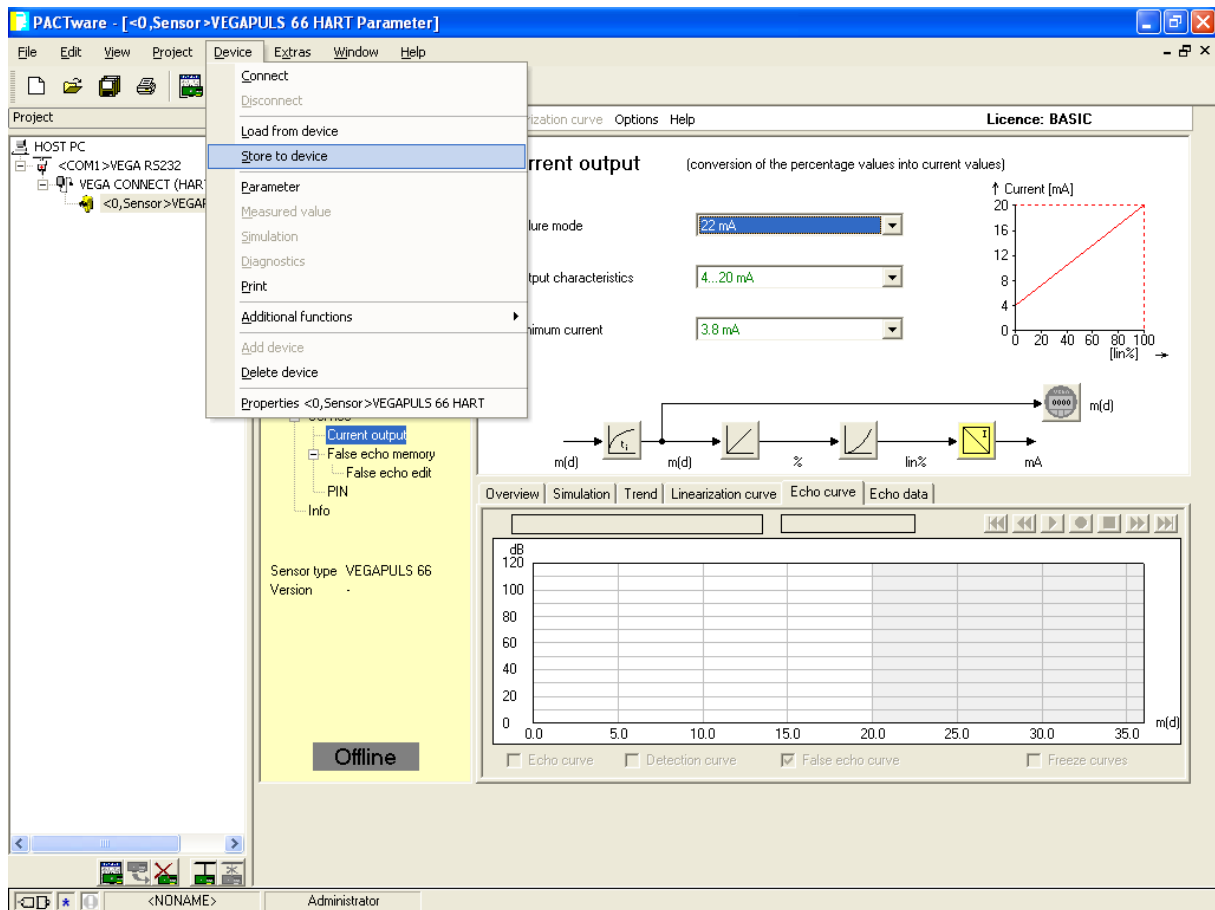
Välj nu **Current output**.

Välj **Failure mode** och hur utsignalen skall vara om något fel inträffar.

Välj **Output characteristics** och hur du vill att utsignalen skall vara mellan tom och full tank.



Om du nu väljer **False echo memory** kan du här filtrera bort eventuella felekon.



Glöm inte att skicka din ändring till radar när du är klar.

Använd **Device** och **store to device** för detta.

Nu har du gjort en enklare konfigurering av radarn.

Klicka på **Device** och **disconnect**.

Klart.

Lycka till

Stellan Karlsson
Omniprocess