

## VEGAPULS C 22

2-Tråd 4 ... 20 mA/HART

Radarsensor för kontinuerlig nivåmätning



### Användningsområde

VEGAPULS C 22 är den perfekta radarsensorn för kontaktlös nivåmätning med höga krav på noggrannhet i alla standardtillämpningar, vid vilka en hög skyddsklass krävs.

Den är särskilt lämplig för nivåmätning inom vattenbehandling, i pumpstationer samt i bräddningsbassänger, för flödesmätning i öppna rännor och nivåövervakning och för många andra industrigrenar.

Givaren är lämplig både för mätning av vätskor och för användning i mindre materialbehållare eller materialcontainrar.

### Dina fördelar

- Underhållsfri drift tack vare kontaktlös 80 GHz-radartechnik
- Exakta mätresultat oberoende av medium, process- och omgivningsförhållanden
- Låg höjd och säker mätning även vid översvämning.

### Funktion

Instrumentet sänder via sin antenn ut en kontinuerlig radarsignal. Den utsända signalen reflekteras av materialet och tas emot av antennen som eko.

Frekvensskillnaden mellan den utsända och den mottagna signalen är proportionell mot avståndet och beror på nivån. Den på detta sätt beräknade nivån omvandlas till en motsvarande signal och visas som mätvärde.

### Teknisk data

Mätområde till	15 m (49.21 ft)
Avvikelse	≤ 2 mm
Spridningsvinkel	8°
Mätfrekvens	W-band (80 GHz-teknologi)
Utgångssignal	4 ... 20 mA/HART
Processanslutning	Gänga G1½, 1½ NPT, R1½
Monteringsanslutning	Takadapter
Processtryck	-1 ... +3 bar (-100 ... +300 kPa/-14.5 ... +43.51 psig)
Processtemperatur	-40 ... +80 °C (-40 ... +176 °F)
Omgivningstemperatur	-40 ... +80 °C (-40 ... +176 °F)
Bluetooth-standard	Bluetooth 5.0
Räckvidd typ.	25 m (82 ft)
Driftspänning	12 ... 35 V DC
Skyddsklass	IP66/IP68 (3 bar, 24 h) enligt IEC 60529, typ 4X/6P enligt UL 50

### Material

De instrumentdelar som berör materialet är tillverkade i PVDF. Processstämningen består av FKM. Anslutningskabeln är PUR-isolerad.

En komplett översikt över de tillgängliga materialen och tätningarna hittar du på vår hemsida under " *Produkter*" samt " *Konfigurera & beställa*".

### Husutföranden

Huset är optimerat för användning inom vatten-/avloppstillämpningar och är tillverkat i PVDF. Tack vare den gjutna kabelförskruvningen uppnås skyddsklass IP66/IP68 (3 bar).

### Elektronikutföranden

Instrumenten kan levereras i olika elektronikutföranden. Förutom 2-trådsteknik med 4 ... 20 mA/HART är två digitala modeller med SDI-12 och Modbus-/levelmaster protokoll möjliga.

### Godkännanden

För VEGA-instrument finns världsomspännande godkännanden, t.ex. för användning i explosionsfarliga områden, på fartyg eller för hygieniska tillämpningar.

För godkända instrument (t.ex. med Ex-godkännande) gäller de tekniska data som anges i de respektive säkerhetsanvisningarna. Dessa kan i enskilda fall avvika från de data som anges här.

Detaljerad information om de tillgängliga godkännanden finns vid respektive produkt på vår hemsida.

## Inställning

### Inställning via signalledningen

Inställningen av instrumentet görs via gränssnittsadaptern VEGA-CONNECT och en PC med inställningsprogramvaran PACTware och motsvarande DTM.

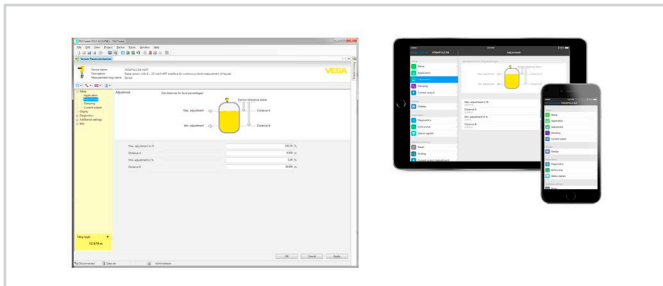
### Trådlös inställning via Bluetooth

Bluetooth-versionen av instrumentet möjliggör en trådlös förbindelse till smartphones/paddor (iOS/Android) eller Windows-PC.



Trådlös anslutning till standard manöverenheter

Inställningen görs med en kostnadsfri app från "Apple App Store", "Google Play Store" eller "Baidu Store". Alternativt kan inställningen även göras via PACTware/DTM och en Windows-PC.

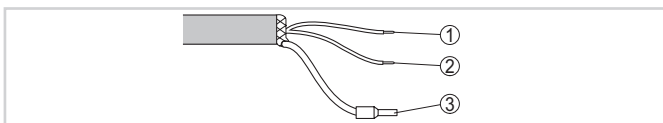


Inställning via PACTware eller app

### Inställning via externa system

Ytterligare inställningsmöjligheter via en HART-Communicator liksom tillverkarspecifika program som AMS™ eller PDM.

## Elektrisk anslutning

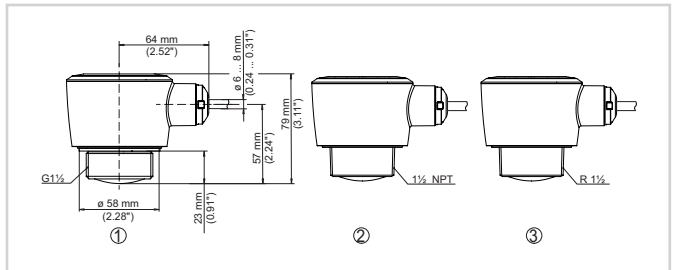


Kabelanslutning för fast ansluten anslutningskabel

- 1 Brun (+) till matningsspänning resp. till utvärderingssystem
- 2 Blå (-) till matningsspänning resp. till utvärderingssystem
- 3 Kabelskärm

Detaljerad information om den elektriska anslutningen hittar du instrumentets bruksanvisning på [www.vega.com/downloads](http://www.vega.com/downloads).

## Dimensioner

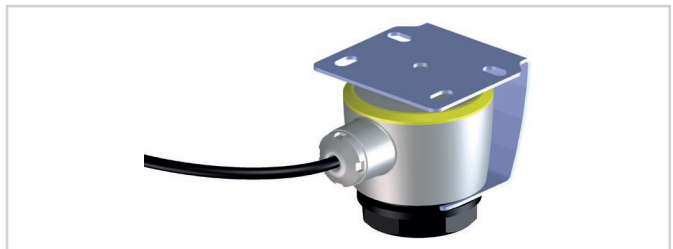


Dimensioner VEGAPULS C 22

- 1 Gänga G1½
- 2 Gänga 1½ NPT
- 3 Gänga R1½

## Monteringstillbehör

För VEGAPULS C 22 står det passande monteringstillbehöret för vägg- resp. takmontering till förfogande.



Montagebygel med justerbart sensorfäste för sensorer med kabelutgång på sidan - takmontering

På vår hemsida hittar du ytterligare information om monteringstillbehör.

## Information

På vår hemsida hittar du ytterligare information om VEGA-Produktprogram.

I nedladdningsområdet på vår hemsida hittar du bruksanvisningar, produktinformation, branschbroschyrer, godkännandedokument, instrumentritningar och mycket mer.

Där finns även programvarutillbehör liksom aktuell instrumentprogramvara och den passande inställningsprogramvaran.

## Välja instrument

På vår hemsida kan du under "Produkte" välja den passande mätprincipen och instrument för din tillämpning.

Där hittar du även detaljerad information om de instrumentversionerna som finns.

## Kontakt

Din personliga kontaktperson hos VEGA hittar du på vår hemsida under "Kontakt".